



УПРАВЛЕНИЕ ФЕДЕРАЛЬНОЙ СЛУЖБЫ
ГОСУДАРСТВЕННОЙ СТАТИСТИКИ
ПО Г. МОСКВЕ И МОСКОВСКОЙ ОБЛАСТИ

Оперативные данные по индексу промышленного производства в Московской области



январь 2023 года



Оперативные данные по ИПП

январь 2023 года

- 01 Индекс промышленного производства
- 02 Добыча полезных ископаемых
- 03 Обрабатывающие производства
- 04 Обеспечение электрической энергией, газом и паром
- 05 Водоснабжение, водоотведение, утилизация отходов



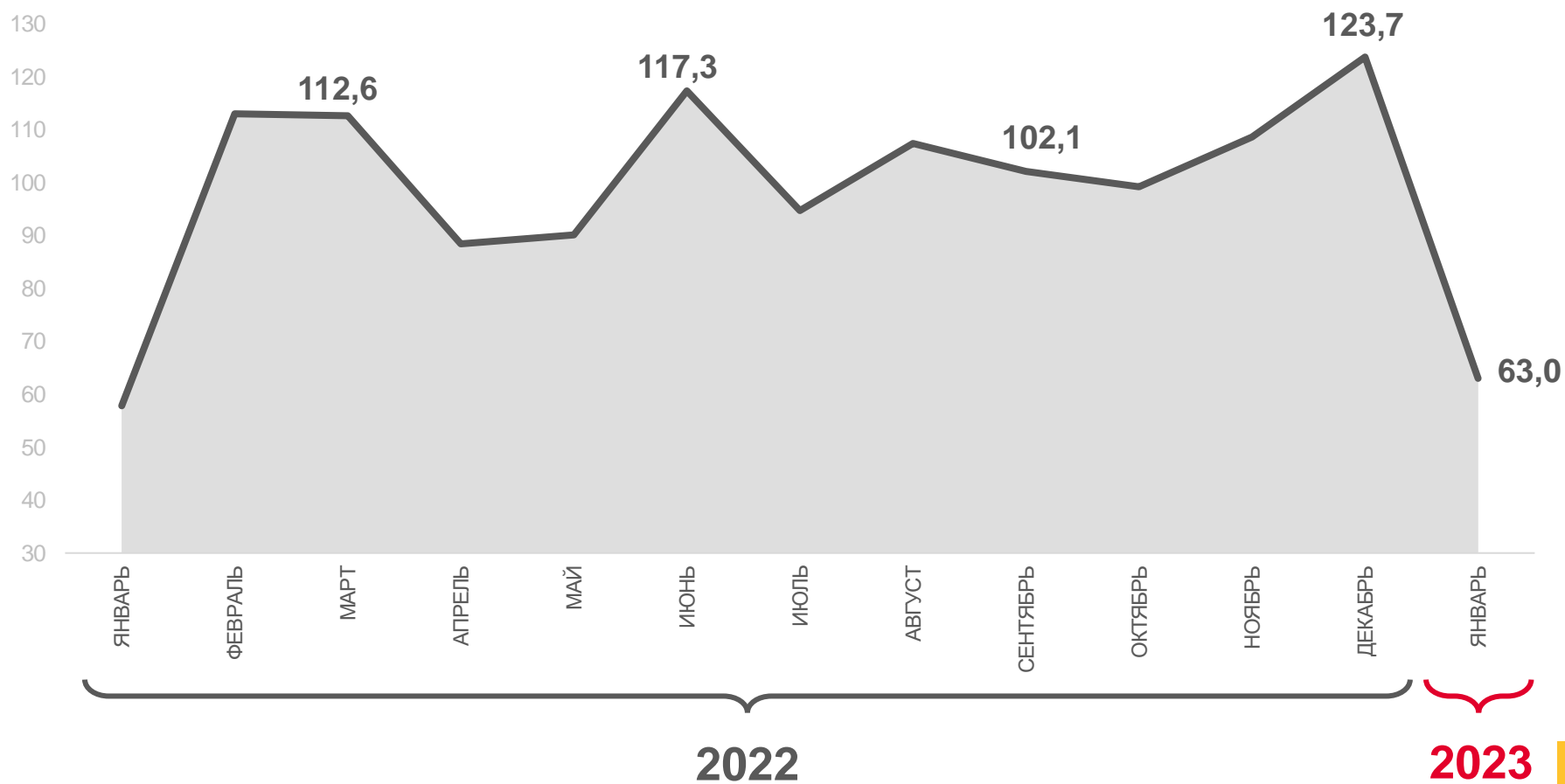
ИНДЕКС ПРОМЫШЛЕННОГО ПРОИЗВОДСТВА¹

январь 2023 г.
к декабрю 2022 г., %



63,0

фактическое значение



Фактическое значение



ИНДЕКС ПРОИЗВОДСТВА¹

январь 2023 г.
к декабрю 2022 г., %



ИПП

63,0



Обеспечение электрической энергией, газом и паром; кондиционирование воздуха

103,4



Водоснабжение; водоотведение, организация сбора и утилизации отходов, деятельность по ликвидации загрязнений

90,7



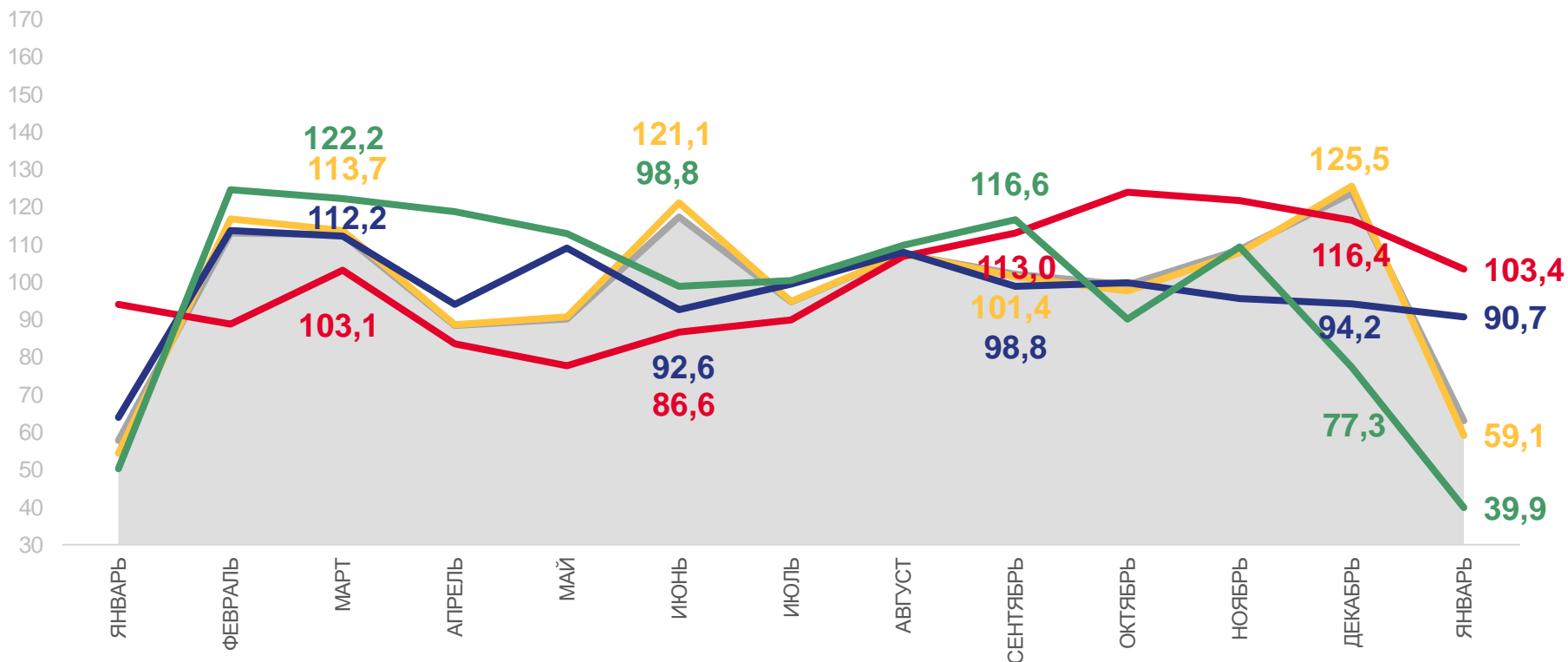
Обрабатывающие производства

59,1



Добыча полезных ископаемых

39,9



2022

2023



Индекс промышленного производства



Обрабатывающие производства



Добыча полезных ископаемых



Обеспечение электрической энергией, газом и паром; кондиционирование воздуха



Водоснабжение; водоотведение, организация сбора и утилизации отходов, деятельность по ликвидации загрязнений



¹В % к предыдущему месяцу.



ПРОМЫШЛЕННОЕ ПРОИЗВОДСТВО

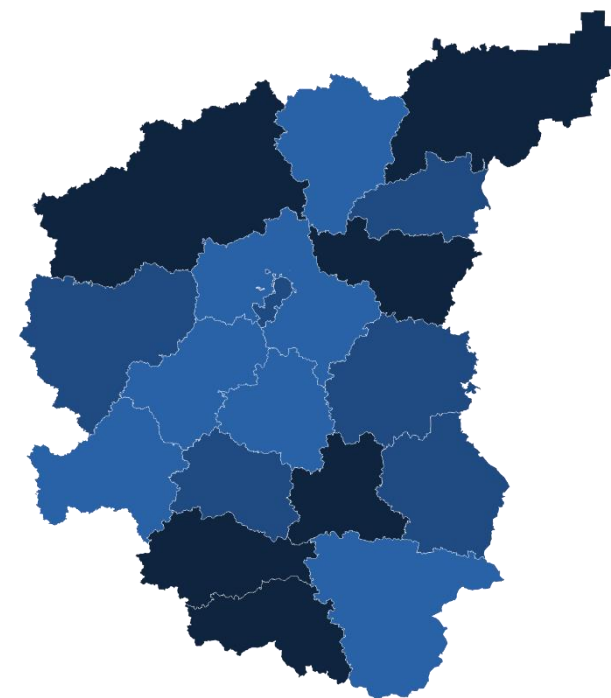
январь 2023 г. в % к декабрю 2022 г.

Регионы с наибольшими и наименьшими значениями



5 субъектов ЦФО
значение индекса **больше**,
чем по России

13 субъектов ЦФО
значение индекса **меньше**,
чем по России



от 22,3 до 71,4

от 71,4 до 76,6

от 76,6 до 101,2





ДОБЫЧА ПОЛЕЗНЫХ ИСКОПАЕМЫХ

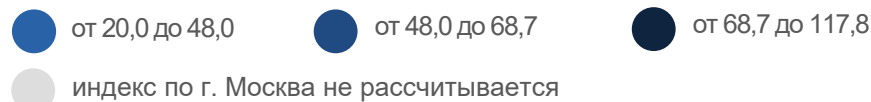
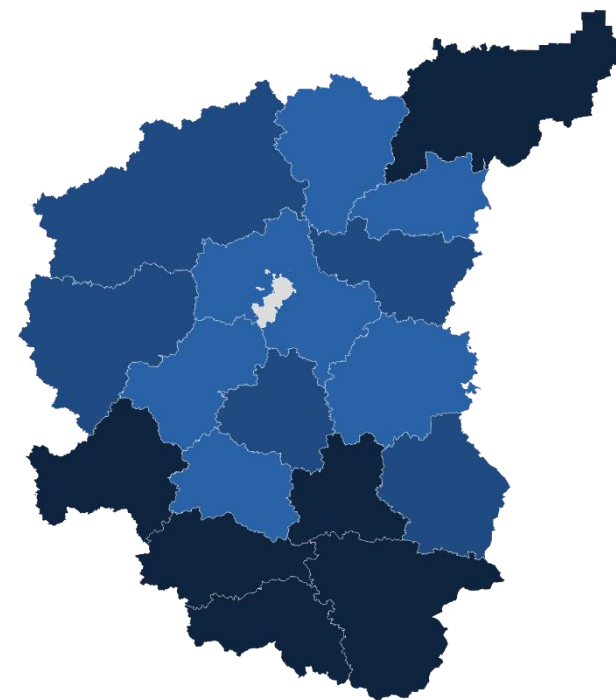
январь 2023 г. в % к декабрю 2022 г.

Регионы с наибольшими и наименьшими значениями



3 субъект ЦФО
значение индекса **больше**,
чем по России

14 субъектов ЦФО
значение индекса **меньше**,
чем по России

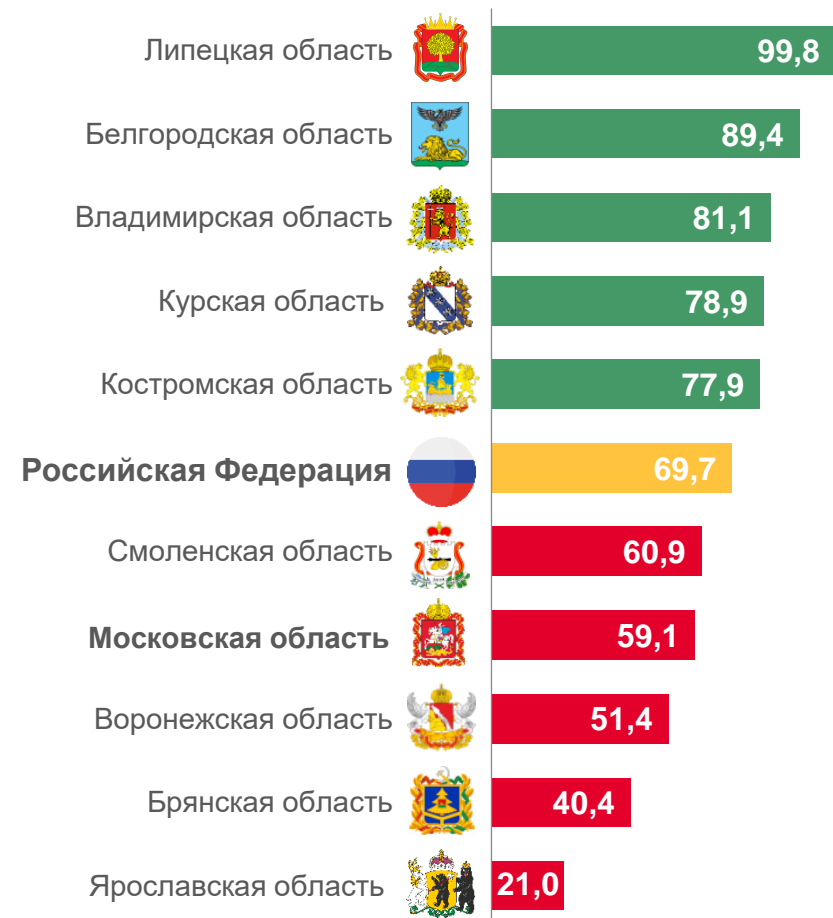




ОБРАБАТЫВАЮЩИЕ ПРОИЗВОДСТВА

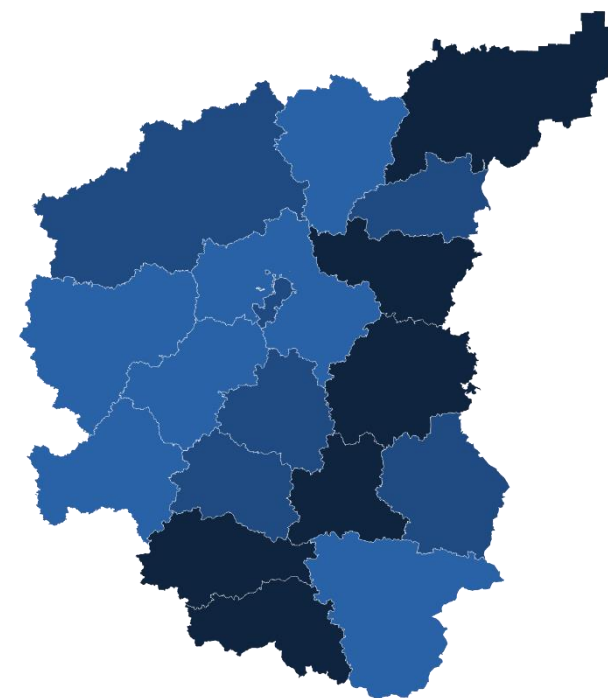
январь 2023 г. в % к декабрю 2022 г.

Регионы с наибольшими и наименьшими значениями



11 субъектов ЦФО
значение индекса **больше**,
чем по России

7 субъектов ЦФО
значение индекса **меньше**,
чем по России

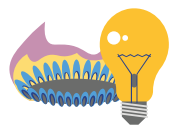


от 21,0 до 65,1

от 65,1 до 72,5

от 72,5 до 99,8

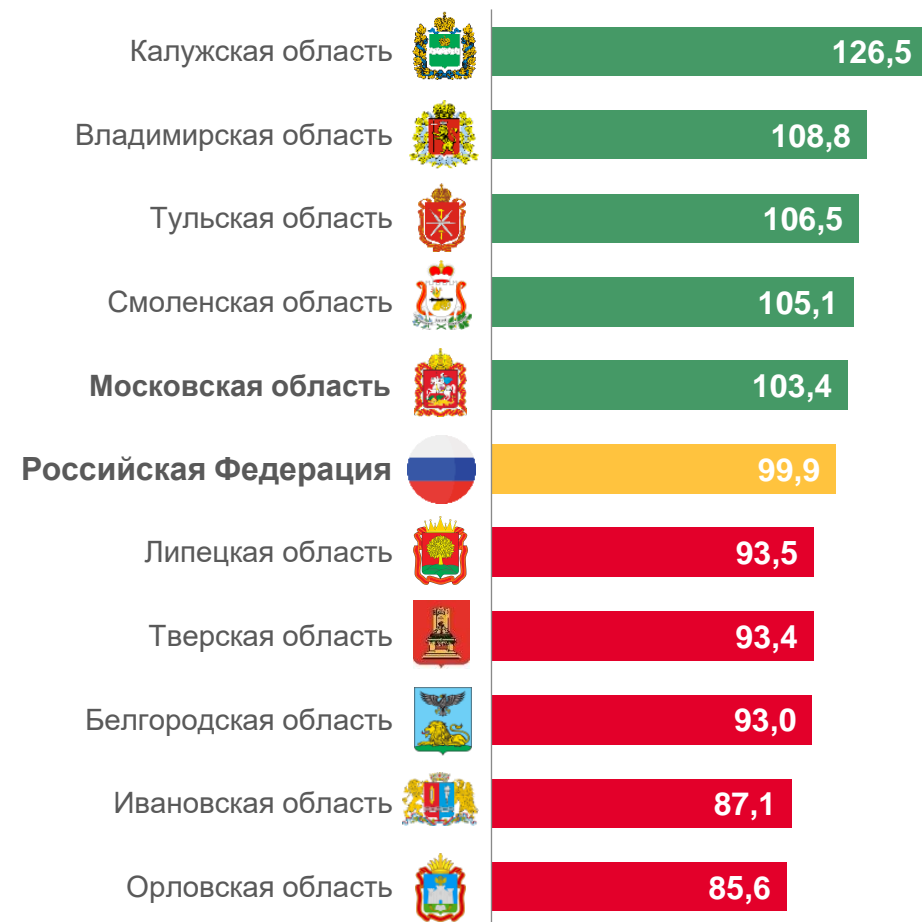




ОБЕСПЕЧЕНИЕ ЭЛЕКТРИЧЕСКОЙ ЭНЕРГИЕЙ, ГАЗОМ И ПАРОМ

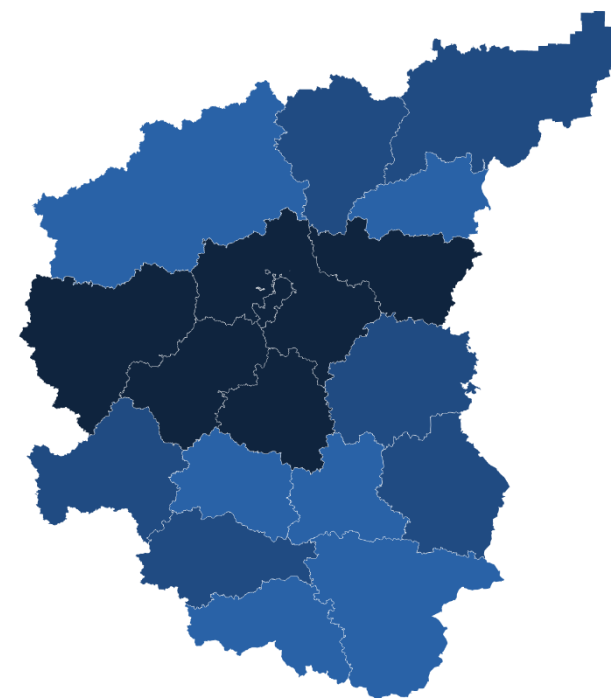
январь 2023 г. в % к декабрю 2022 г.

Регионы с наибольшими и наименьшими значениями



7 субъектов ЦФО
значение индекса **больше**,
чем по России

11 субъектов ЦФО
значение индекса **меньше**,
чем по России



от 85,6 до 96,5

от 96,5 до 101,1

от 101,1 до 126,5





ВОДОСНАБЖЕНИЕ, ВОДООТВЕДЕНИЕ, УТИЛИЗАЦИЯ ОТХОДОВ

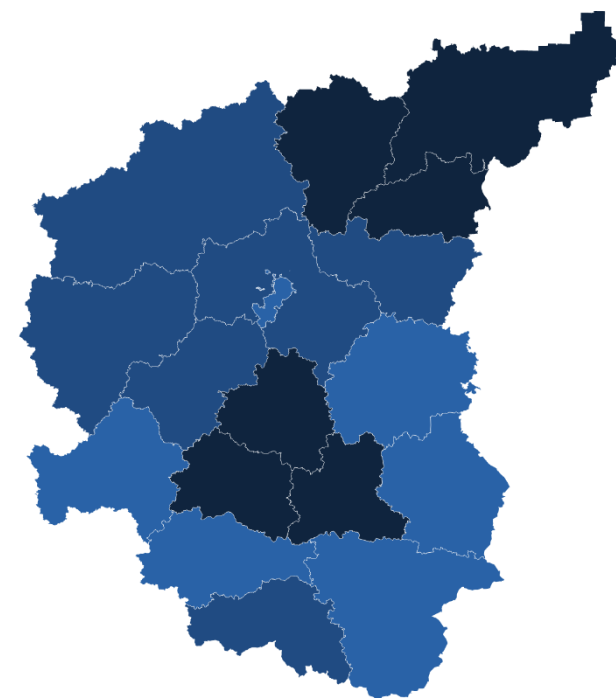
январь 2023 г. в % к декабрю 2022 г.

Регионы с наибольшими и наименьшими значениями



15 субъекта ЦФО
значение индекса **больше**,
чем по России

3 субъектов ЦФО
значение индекса **меньше**,
чем по России



от 40,5 до 86,5

от 86,5 до 95,7

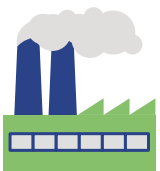
от 95,7 до 123,1





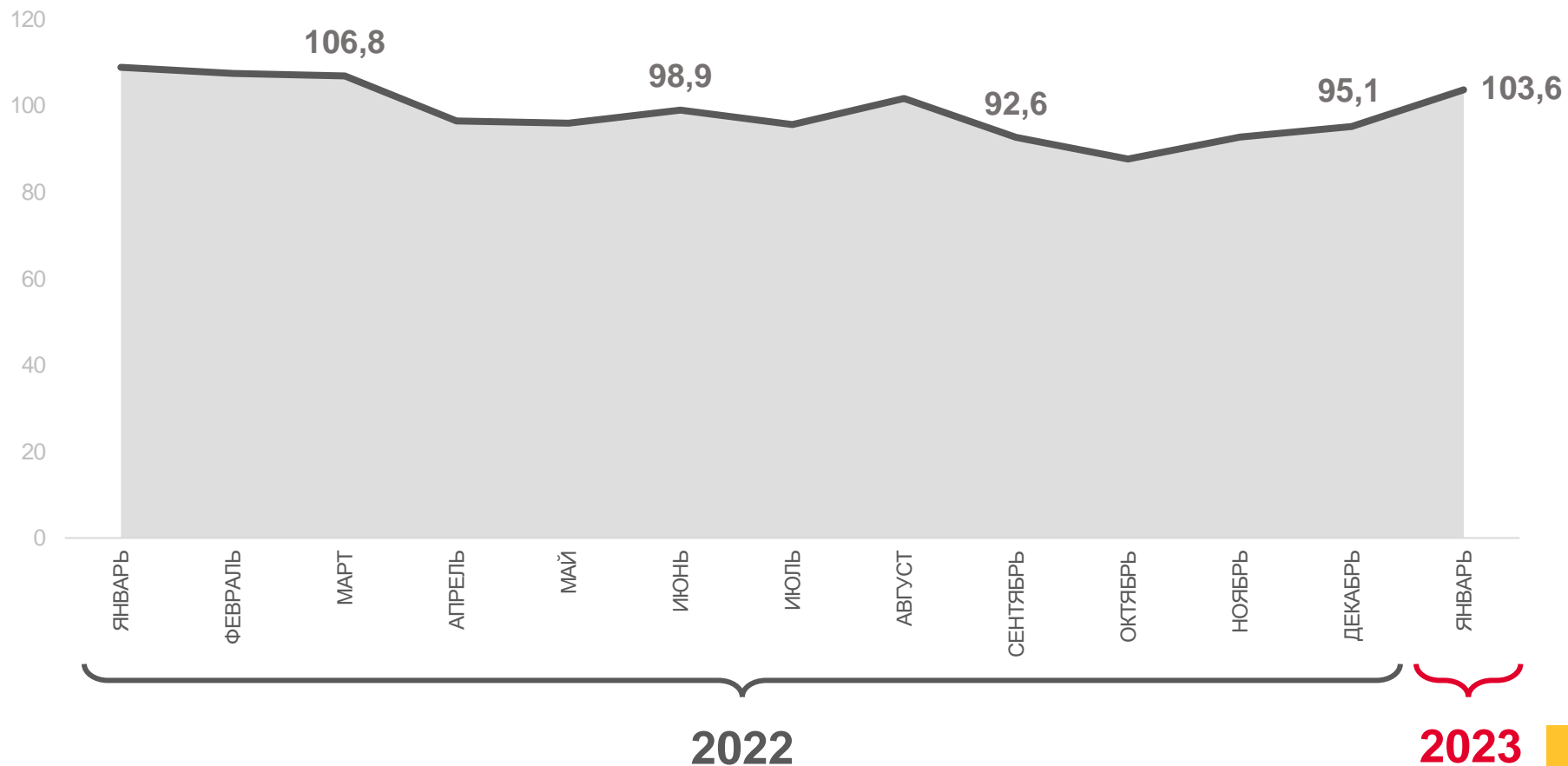
ИНДЕКС ПРОМЫШЛЕННОГО ПРОИЗВОДСТВА¹

январь 2023 г.
к январю 2022 г., %



103,6

фактическое значение



Фактическое значение

¹В % к соответствующему месяцу предыдущего года.



ИНДЕКС ПРОИЗВОДСТВА¹

январь 2023 г.
к январю 2022 г., %



ИПП

103,6



Водоснабжение; водоотведение,
организация сбора и утилизации отходов,
деятельность по ликвидации загрязнений

104,5



Обрабатывающие производства

104,1



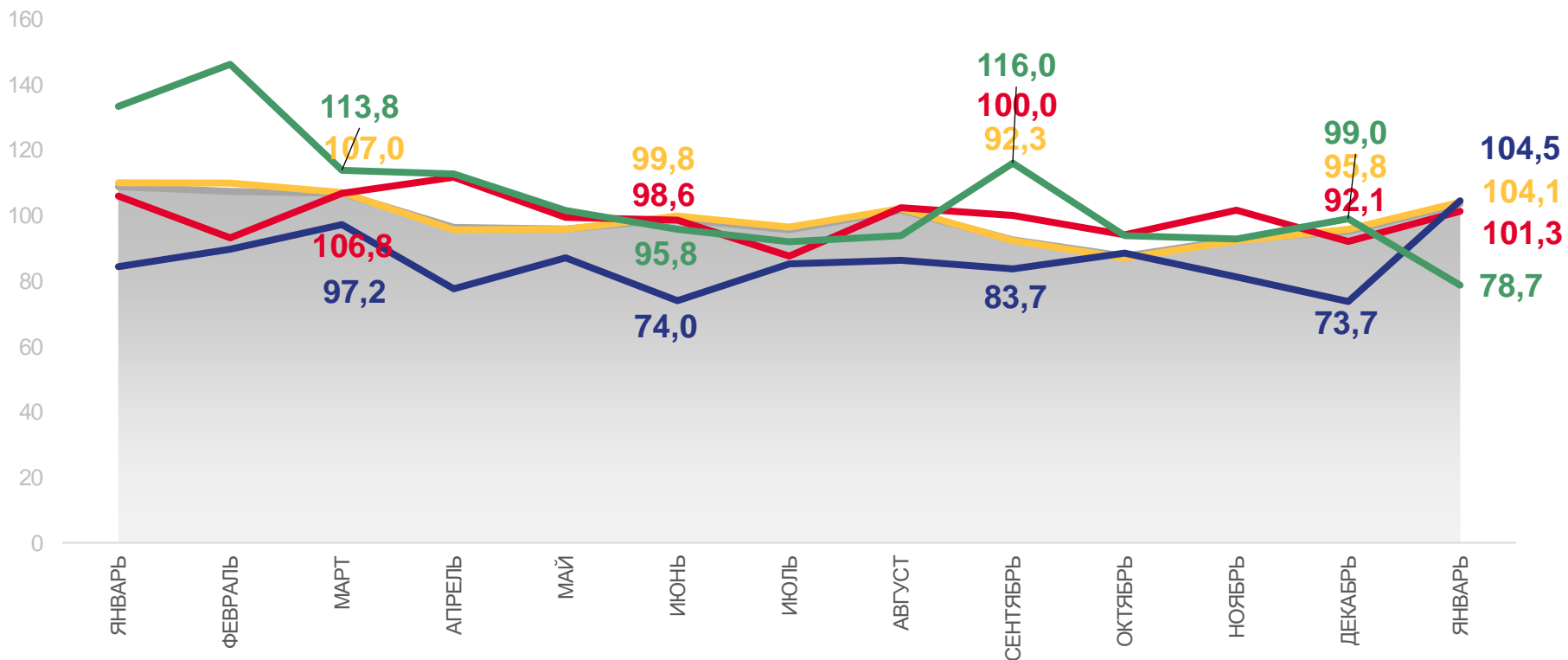
Обеспечение электрической энергией,
газом и паром; кондиционирование воздуха

101,3



Добыча полезных ископаемых

78,7



2022

2023



Индекс промышленного производства



Обрабатывающие производства



Добыча полезных ископаемых



Обеспечение электрической энергией, газом и паром; кондиционирование воздуха



Водоснабжение; водоотведение, организация сбора и утилизации отходов, деятельность по ликвидации загрязнений

¹В % к соответствующему месяцу предыдущего года.





ПРОМЫШЛЕННОЕ ПРОИЗВОДСТВО

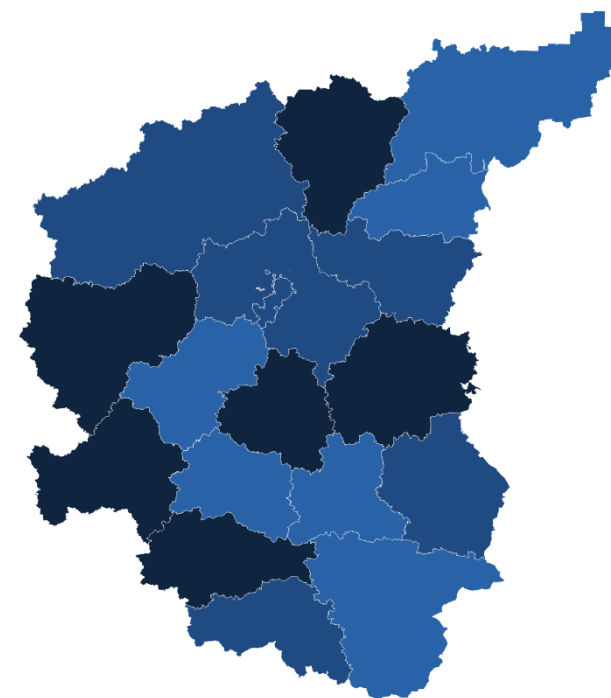
январь 2023 г. в % к январю 2022 г.

Регионы с наибольшими и наименьшими значениями



9 субъектов ЦФО
значение индекса **больше**,
чем по России

9 субъектов ЦФО
значение индекса **меньше**,
чем по России



от 73,2 до 100,4

от 100,4 до 103,7

от 103,7 до 131,2





ДОБЫЧА ПОЛЕЗНЫХ ИСКОПАЕМЫХ

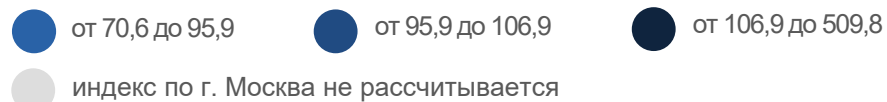
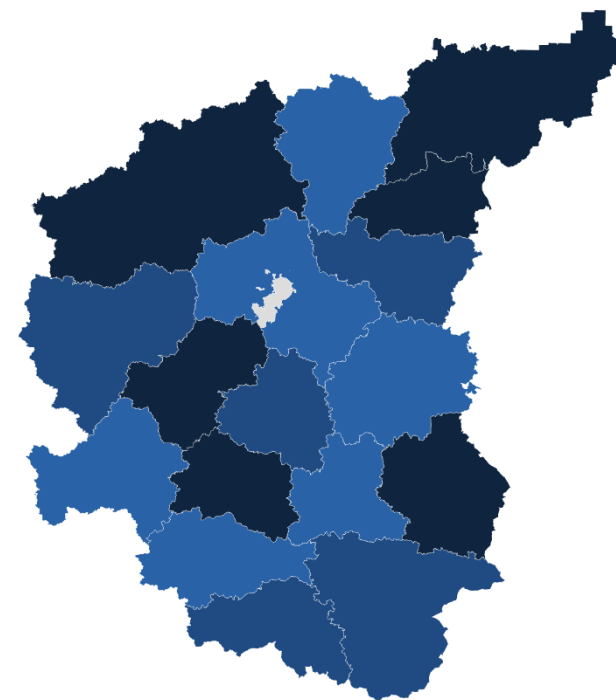
январь 2023 г. в % к январю 2022 г.

Регионы с наибольшими и наименьшими значениями



10 субъектов ЦФО
значение индекса **больше**,
чем по России

7 субъектов ЦФО
значение индекса **меньше**,
чем по России





ОБРАБАТЫВАЮЩИЕ ПРОИЗВОДСТВА

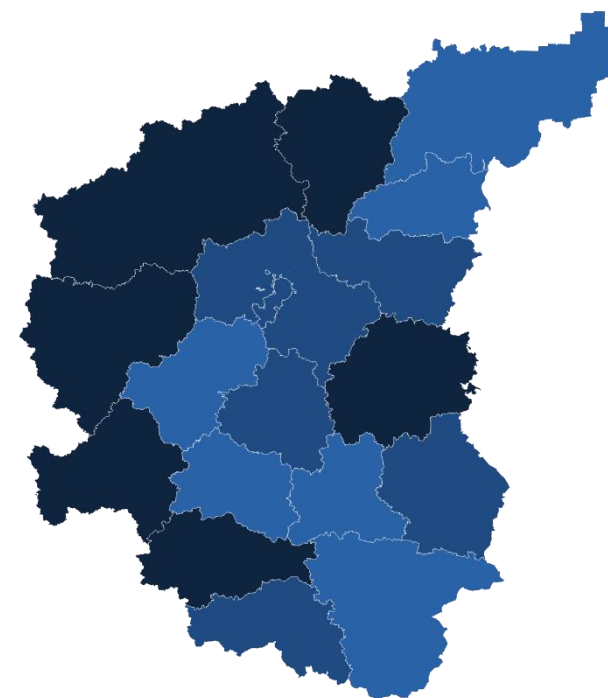
январь 2023 г. в % к январю 2022 г.

Регионы с наибольшими и наименьшими значениями



13 субъектов ЦФО
значение индекса **больше**,
чем по России

5 субъектов ЦФО
значение индекса **меньше**,
чем по России

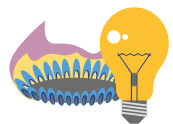


от 71,1 до 101,9

от 101,9 до 105,9

от 105,9 до 134,9





ОБЕСПЕЧЕНИЕ ЭЛЕКТРИЧЕСКОЙ ЭНЕРГИЕЙ, ГАЗОМ И ПАРОМ

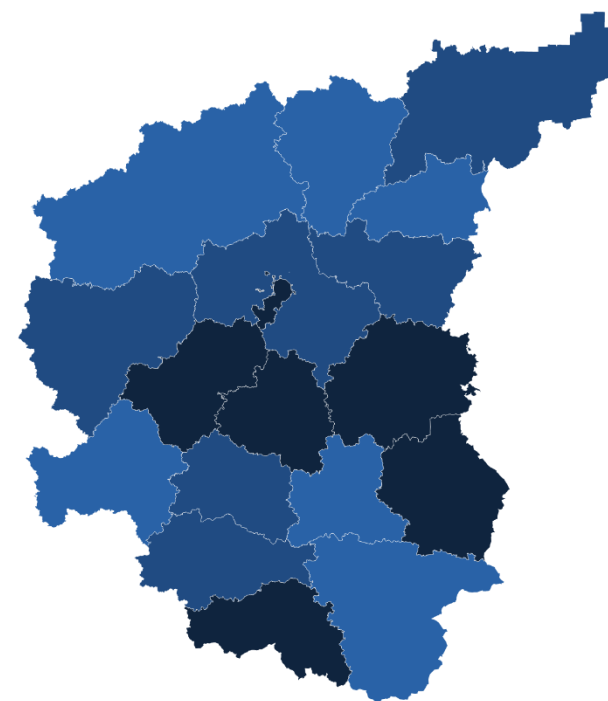
январь 2023 г. в % к январю 2022 г.

Регионы с наибольшими и наименьшими значениями



10 субъектов ЦФО
значение индекса **больше**,
чем по России

8 субъектов ЦФО
значение индекса **меньше**,
чем по России



от 90,0 до 99,6

от 99,6 до 103,4

от 103,4 до 119,4





ВОДОСНАБЖЕНИЕ, ВОДООТВЕДЕНИЕ, УТИЛИЗАЦИЯ ОТХОДОВ

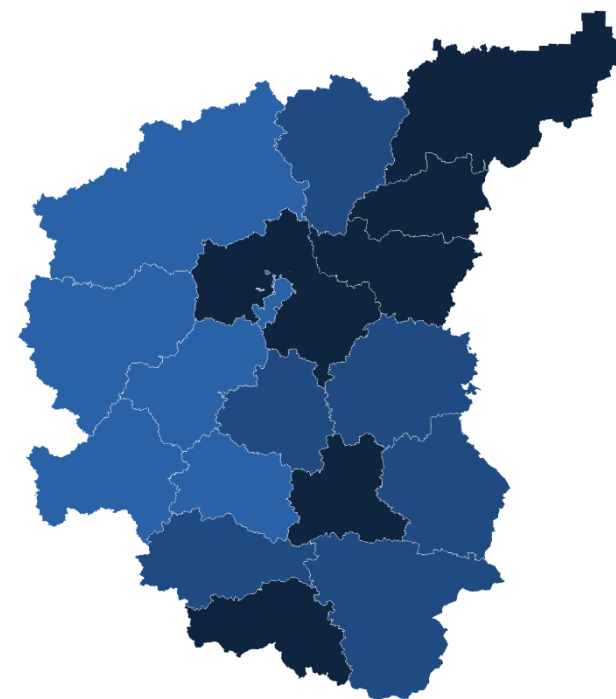
январь 2023 г. в % к январю 2022 г.

Регионы с наибольшими и наименьшими значениями



9 субъекта ЦФО
значение индекса **больше**,
чем по России

9 субъектов ЦФО
значение индекса **меньше**,
чем по России



от 69,1 до 84,7

от 84,7 до 95,0

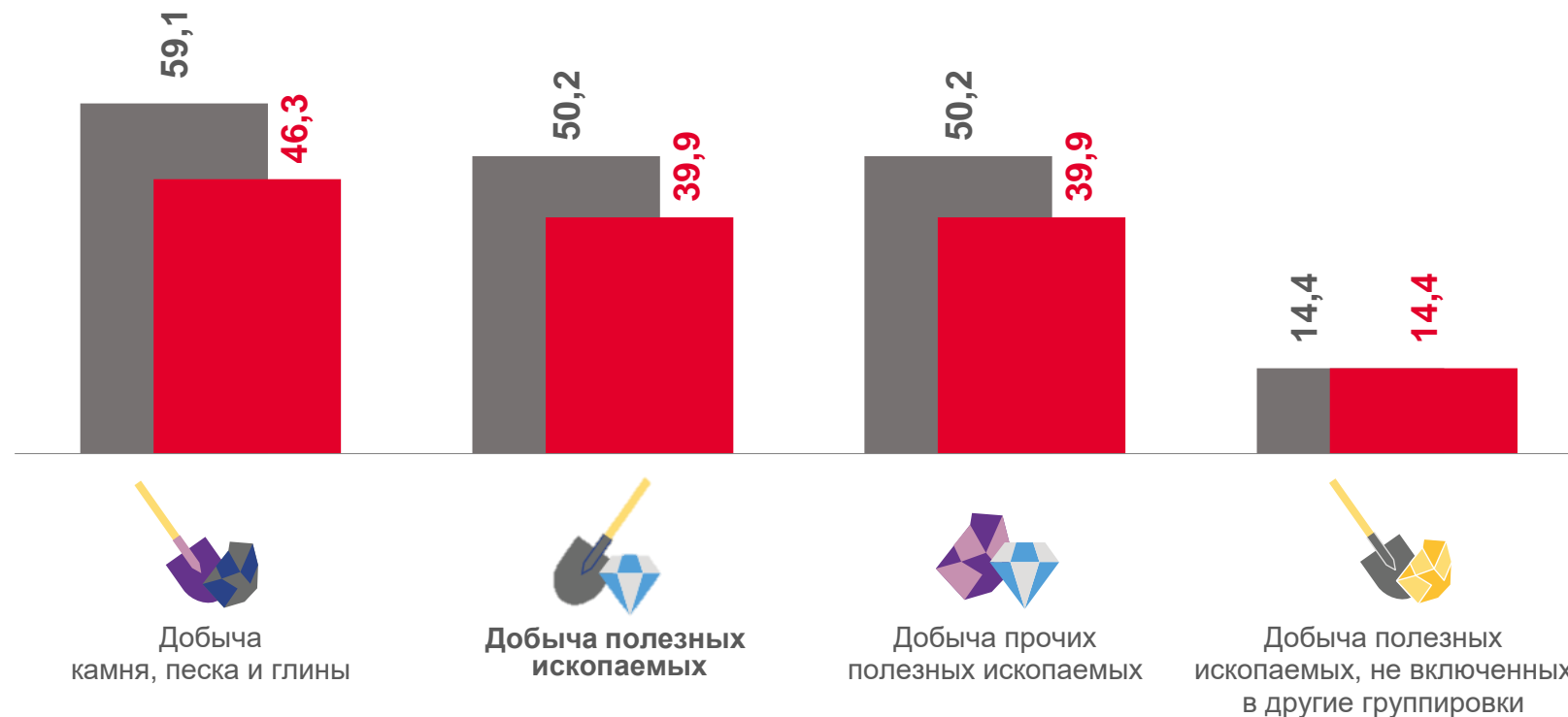
от 95,0 до 104,5





ИНДЕКСЫ ПРОИЗВОДСТВА ПО ДОБЫЧЕ ПОЛЕЗНЫХ ИСКОПАЕМЫХ¹

январь 2023 г.
к декабрю 2022 г., %



■ Январь 2022 г. к декабрю 2021 г.

■ Январь 2023 г. к декабрю 2022 г.



ИНДЕКСЫ ПРОИЗВОДСТВА ПО ОСНОВНЫМ ВИДАМ ОБРАБАТЫВАЮЩИХ ПРОИЗВОДСТВ

январь 2023 г. в % к декабрю 2022 г.



141,9



101,6



32,7



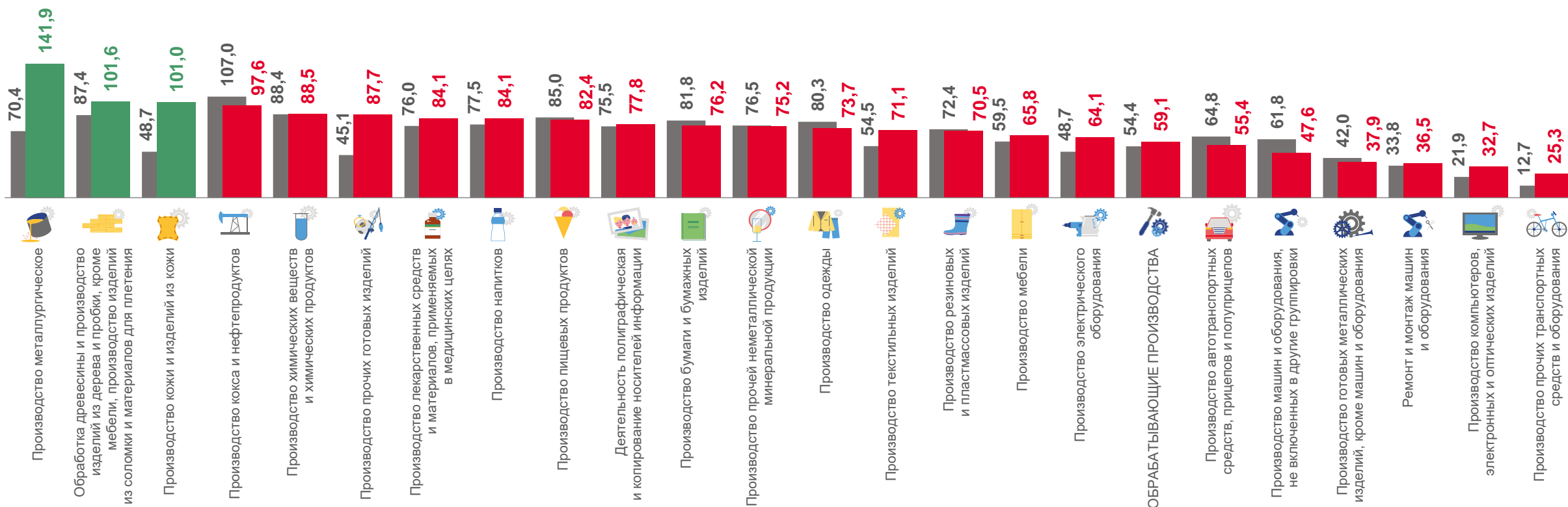
25,3

Производство металлургическое

Обработка древесины и производство изделий из дерева и пробки, кроме мебели, производство изделий из соломки и материалов для плетения

Производство компьютеров, электронных и оптических изделий

Производство прочих транспортных средств и оборудования



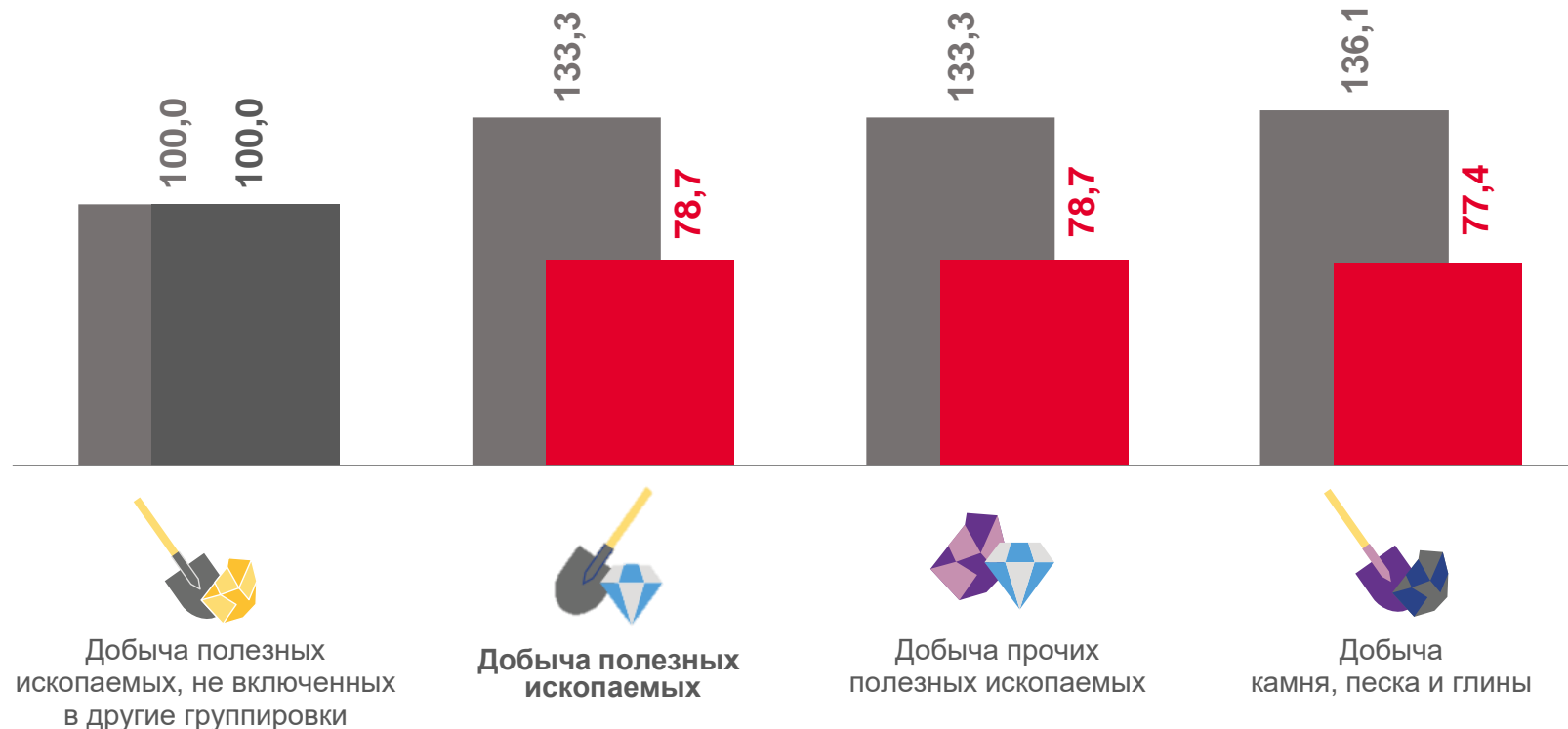
■ Январь 2022 г. к декабрю 2021 г.

■ Январь 2023 г. к декабрю 2022 г.



ИНДЕКСЫ ПРОИЗВОДСТВА ПО ДОБЫЧЕ ПОЛЕЗНЫХ ИСКОПАЕМЫХ¹

январь 2023 г.
к январю 2022 г., %



¹В % к соответствующему месяцу предыдущего года.





ИНДЕКСЫ ПРОИЗВОДСТВА ПО ОСНОВНЫМ ВИДАМ ОБРАБАТЫВАЮЩИХ ПРОИЗВОДСТВ

январь 2023 г. в % к январю 2022 г.



167,0



150,7



68,5



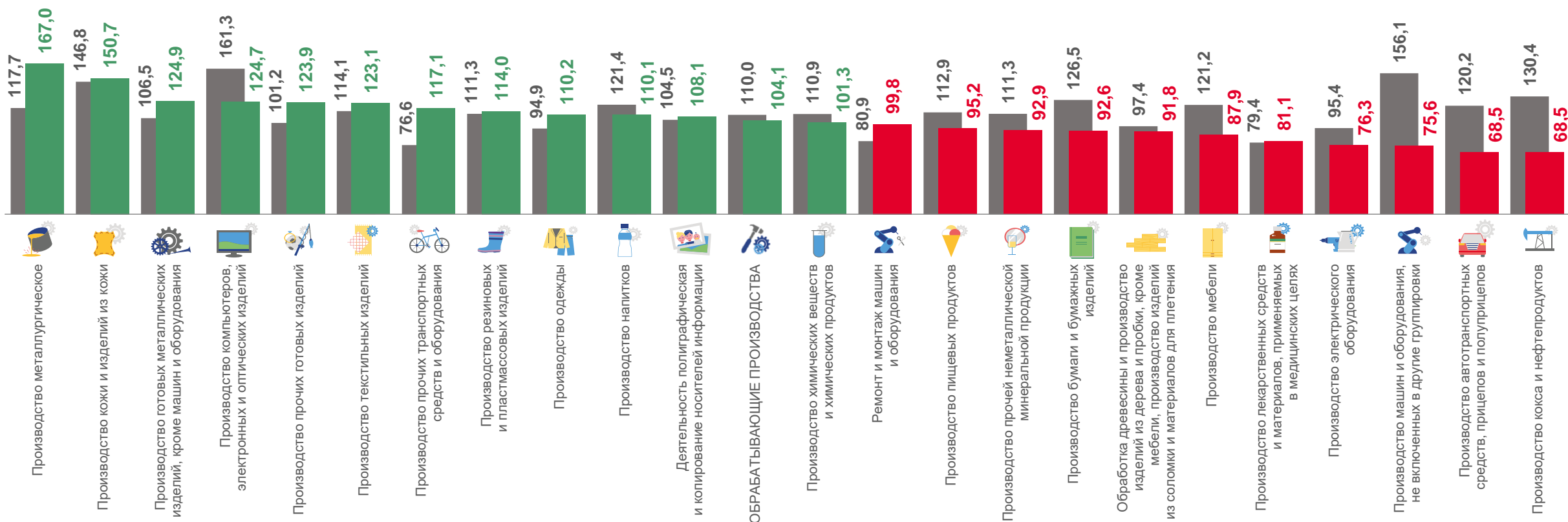
68,5

Производство металлургическое

Производство кожи и изделий из кожи

Производство автотранспортных средств, прицепов и полуприцепов

Производство кокса и нефтепродуктов



■ Январь 2022 г. к январю 2021 г.

■ Январь 2023 г. к январю 2022 г.